

NAGYFESZÜLTSGŰ ALÁLLOMÁSI SZERELVÉNYEK

245 kV-ig
420 kV-ig
Csősín

(Kivonatos katalógus)

A katalógusban nem szereplő termékigény esetén forduljon irodánkhoz.



A katalógus használata

A táblázat tetején szerepel a szerelvény neve és, illetve alkalmazhatóságának felső feszültség határa.

A katalógus bal oldalán szereplő ábra szemlélteti a szerelvény kinézetét.

A szemléltető rajzon különböző betűkkel jelölt méretek a szerelvény kiválasztásához elengedhetetlen paramétereket jelölnek, melyek a táblázatból mm-ben olvashatók ki.

A kiválasztott méreteknek megfelelő szerelvényt a táblázatban szereplő 9 jegyű számmal lehet megrendelni.

Természetesen egy rendelési számhoz csak a sorban mellette felsorolt méretadatok tartoznak.

A rajzon szereplő betűjelölések magyarázata:

Az „A” és „B” betűk a csatlakozóba beköthető sodronyok és csapok minimális és maximális átmérőjét mutatják.

„C” két sodrony távolsága

„D1” , „D2” a lapos csatlakozó felületének nagysága

„E” a csősin vagy sodrony középpontjának magassága

„F” a lemez vastagsága

„G” , „H” a csatlakozó felület hossza

„G1” , „H1” két bilincses szorítás esetén a csatlakozó felület hossza

„G2” , „H2” három bilincses szorítás esetén a csatlakozó felület hossza

Sodrony csatlakoztatása esetén mindig 3-as szorítást kell alkalmazni a megfelelő érintkezési felület és átmeneti ellenállás érdekében.

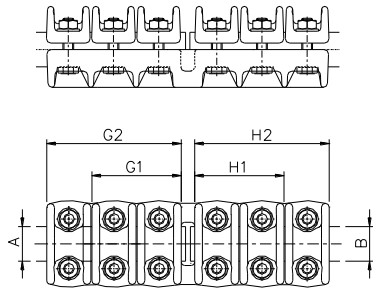
Két bilincses csatlakozást csak olyan csap esetén kell alkalmazni aminek hossza nem éri a három bilincses csatlakozó hosszát.

Rendelésnél meg kell adni a rendelési számot a csatlakozó sodronyok és/vagy csap átmérőjét, a csap anyagát (réz vagy alumínium), lapos csatlakozó esetén a felfogáshoz szükséges furatok átmérőjét és a furatok egymáshoz mért távolságát.

Réz csap esetén figyelembe kell venni a csap és a szerelvény közt lévő cupal lemez vastagságát ami átmérőben +2 mm-t jelent. Tehát a rézcsap átmérője +2mm kisebbnek vagy egyenlőnek kell lennie a szerelvénybe csatlakoztatható maximális átmérőnél.

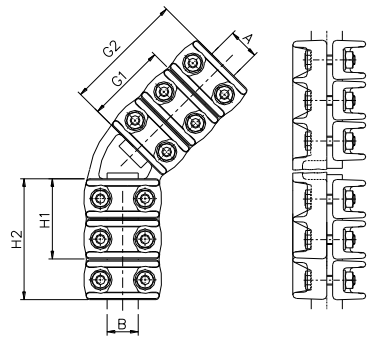
Ha bármilyen problémája vagy kérdése lenne, forduljon bizalommal irodánkhoz.

245 kV-os egyenes csatlakozó



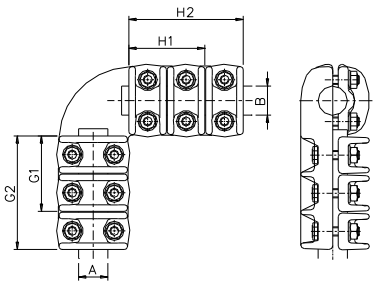
Rendelési szám	A	B	G2	H1	H2
140 283 001	22-33	22-33	124		124
140 251 252	22-33	22-33	124	82	
145 706 707	22-33	32-43	124		124
145 706 708	22-33	32-43	124	82	
145 706 750	22-33	47-60	124		124

245 kV-os 45°-os csatlakozó



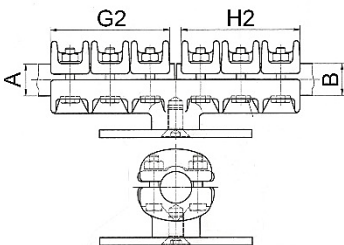
Rendelési szám	A	B	G2	H1	H2
140 333 334	22-33	22-33	124		124
140 333 335	22-33	22-33	124	82	
145 738 739	32-43	22-33	124		124
145 738 740	32-43	22-33	124	82	
145 738 750	47-60	22-33	124		124

245 kV-os 90°-os csatlakozó

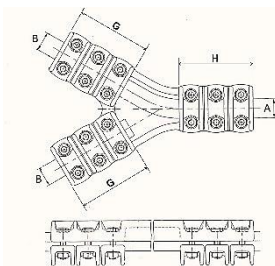


Rendelési szám	A	B	G1	G2	H2
140 367 368	22-33	22-33		124	124
140 367 369	22-33	22-33	82		124
140 090 091	33-43	13-33		143	143
145 876 877	32-43	22-33		124	124
145 876 878	32-43	22-33	82		124
145 876 850	47-60	22-33	124		124

245 kV-os egyenes csatlakozó

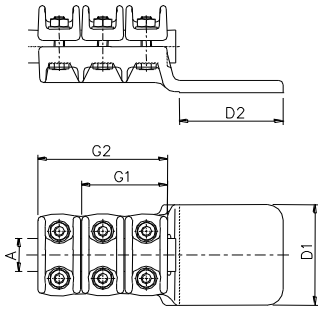


Rendelési szám	A	B	G2	H2
140 283 050	22-33	22-33	124	124



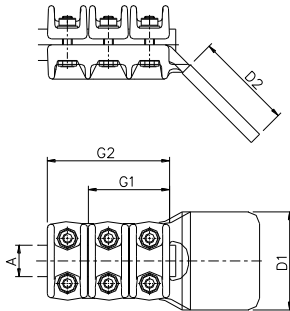
245 kV-os sodrony elágazó „Y”

Rendelési szám	A	B	G	H
160 100 100	22-33	22-33	124	124



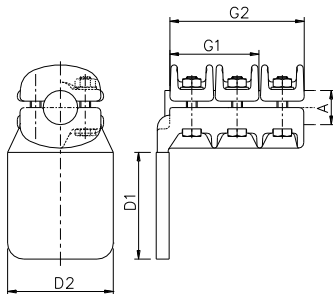
245 kV-os lapos egyenes csatlakozó

Rendelési szám	A	G2	D1	D2
146 036 037	16-23	115	100	100
158 088 089	22-33	124	100	100
155 561 562	22-33	124	125	125
196 299 002	29-43	124	100	100
197 328 417	39-50	124	120	120
156 457 125	48-63	124	125	125
245 125 072	63-75	124	125	125



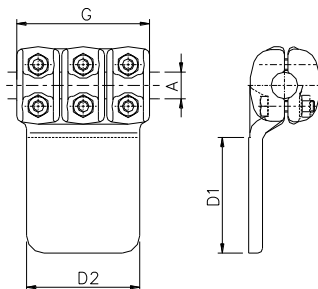
245 kV-os 45°-os lapos csatlakozó

Rendelési szám	A	G2	D1	D2
146 104 105	16-23	115	100	100
146 106 107	22-33	124	100	100
146 106 125	22-33	124	125	125



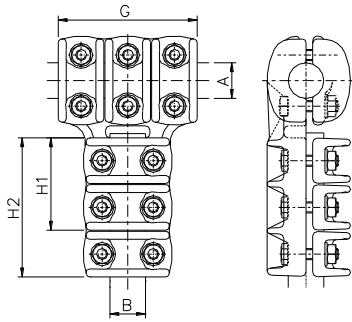
245 kV-os 90°-os lapos csatlakozó

Rendelési szám	A	G2	D1	D2
158 090 001	22-33	124	100	100
158 090 125	22-33	124	125	125
156 090 125	48-63	124	125	125
245 090 072	63-75	124	125	125
158 090 002	32-43	124	100	100



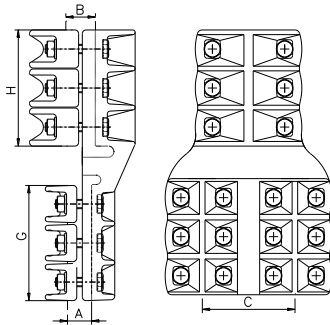
245 kV-os lapos T csatlakozó

Rendelési szám	A	G	D1	D2
146 218 219	16-23	115	100	100
146 220 221	30-33	124	100	100



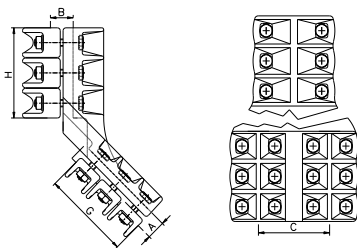
245 kV-os T csatlakozó

Rendelési szám	A	B	G	H2
140 615 001	22-33	22-33	124	124
146 400 401	22-33	32-43	124	124
146 400 063	20-43	48-63	124	124



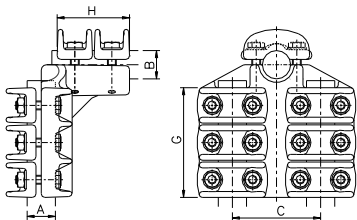
245 kV-os egyenes dupla csatlakozó

Rendelési szám	A	B	C	G	H
159 087 100	22-33	30-63	100	124	124



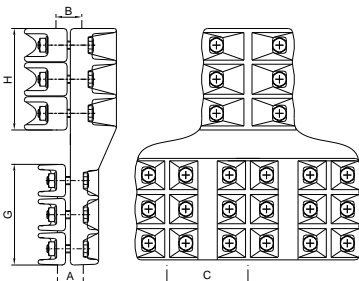
245 kV-os 45°-os dupla csatlakozó

Rendelési szám	A	B	C	G	H
156 775 100	22-33	30-63	100	124	124



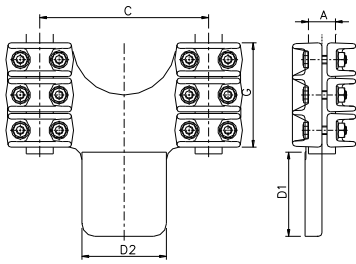
245 kV-os 90°-os dupla csatlakozó

Rendelési szám	A	B	C	G	H
140 819 820	22-33	22-33	100	124	82
140 819 100	22-33	30-63	100	124	124



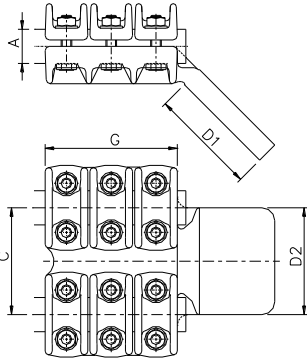
245 kV-os tripla csatlakozó

Rendelési szám	A	B	C	G	H
245 168 333	22-33	30-63	100	124	124



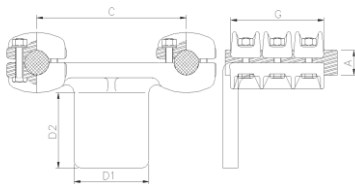
245 kV-os lapos egyenes dupla csatlakozó

Rendelési szám	A	C	D1	D2	G
158 813 814	22-33	100	100	100	124
158 813 125	22-33	100	125	125	124
196 868 001	22-33	200	100	100	124



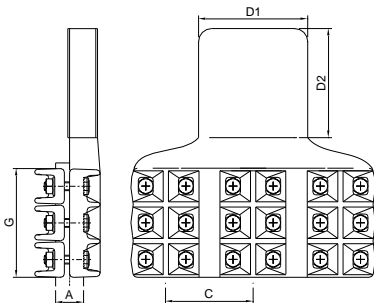
245 kV-os lapos 45°-os dupla csatlakozó

Rendelési szám	A	C	D1	D2	G
159 786 787	22-33	100	100	100	124



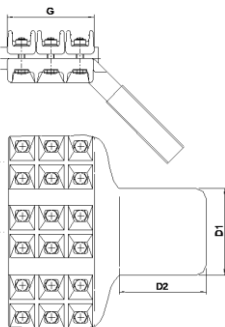
245 kV-os lapos 90°-os dupla csatlakozó

Rendelési szám	A	C	D1	D2	G
159 788 789	22-33	100	100	100	124
195 728 001	22-33	200	100	100	124
197 814 002	32-43	100	100	100	124
195 728 002	22-33	160	100	100	124



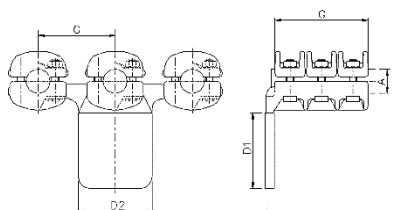
245 kV-os lapos egyenes tripla csatlakozó

Rendelési szám	A	C	D1	D2	G
245 125 333	22-33	100	125	125	124



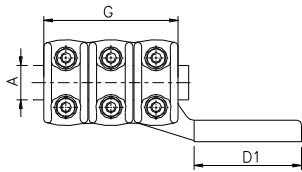
245 kV-os lapos 45°-os tripla csatlakozó

Rendelési szám	A	C	D1	D2	G
245 045 333	22-33	100	125	125	124



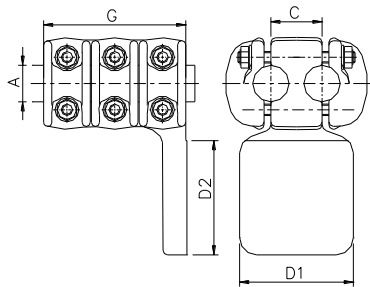
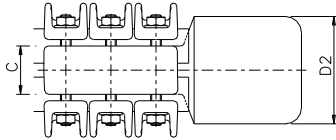
245 kV-os lapos 90°-os tripla csatlakozó

Rendelési szám	A	C	D1	D2	G
245 090 333	22-33	100	125	125	124



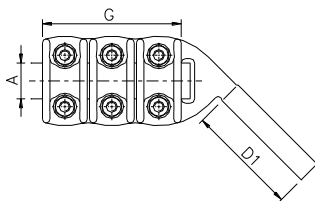
245 kV-os lapos dupla csatlakozó

Rendelési szám	A	C	D1	D2	G
156 573 574	30-33	45	100	100	124



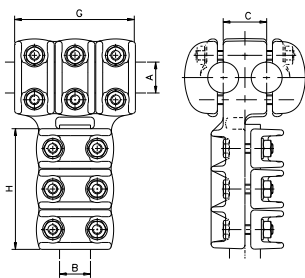
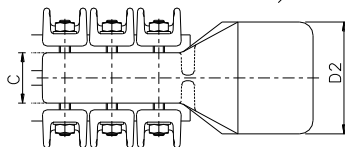
245 kV-os lapos 90°-os dupla csatlakozó

Rendelési szám	A	C	D1	D2	G
158 010 011	19-33	45	100	100	124



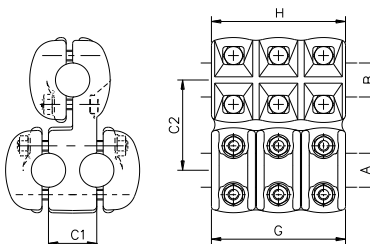
245 kV-os lapos 45°-os dupla csatlakozó

Rendelési szám	A	C	D1	D2	G
195 943 002	22-33	45	100	100	124



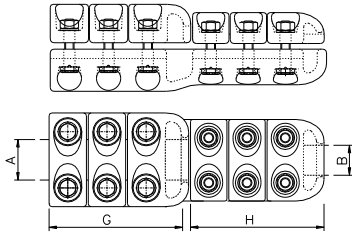
245 kV-os T dupla csatlakozó

Rendelési szám	A	B	C	G	H
141 109 001	22-33	22-33	45	124	124



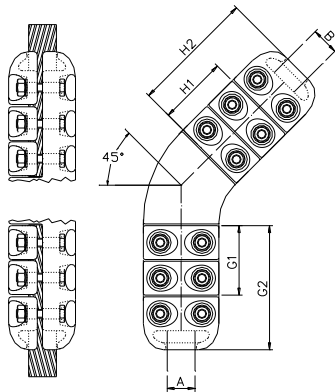
245 kV-os párhuzamos dupla csatlakozó

Rendelési szám	A	B	C1	C2	G	H
140 695 896	22-33	22-33	45	85	124	124



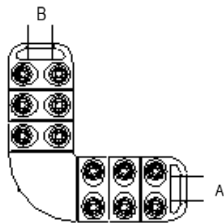
420 kV-os egyenes csatlakozó

Rendelési szám	A	B	G	H
198 407 001	33-43	22-33	143	143
198 033 060	43-63	22-33	143	143



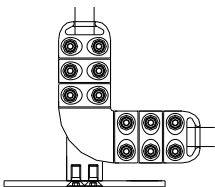
420 kV-os 45°-os csatlakozó

Rendelési szám	A	B	G1	G2	H2
140 349 350	23-33	23-33		143	143
140 349 351	23-33	23-33	78		143
145 826 827	33-43	23-33		124	143
145 826 828	33-43	23-33	78		143



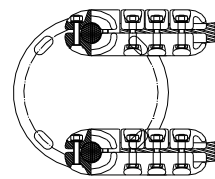
420 kV-os 90°-os csatlakozó

Rendelési szám	A	B	G2	H2	
140 090 030	30-48	22-33	143	143	



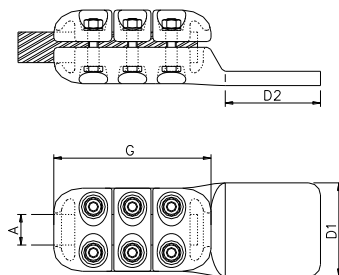
420 kV-os 90°-os csatlakozó

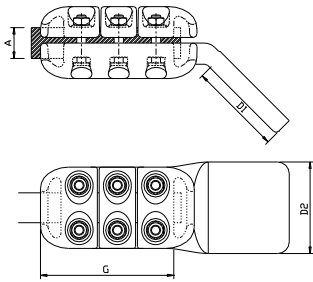
Rendelési szám	A	B	G2	H2	
140 090 033	23-33	23-33	143	143	



420 kV-os lapos egyenes csatlakozó

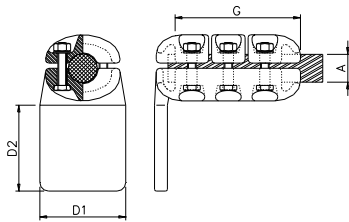
Rendelési szám	A	G	D1	D2
156 333 334	23-33	143	100	100
196 446 002	33-43	149	100	100
196 050 001	50-63	120	120	120





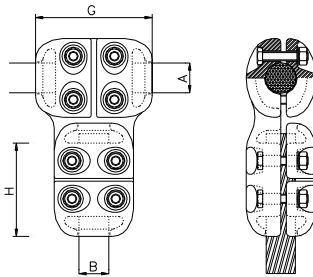
420 kV-os lapos 45°-os csatlakozó

Rendelési szám	A	G	D1	D2
156 333 045	23-33	143	100	100



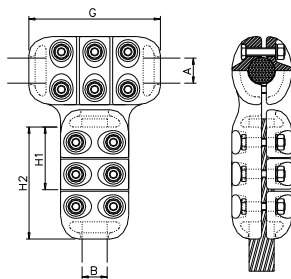
420 kV-os lapos 90°-os csatlakozó

Rendelési szám	A	G	D1	D2
157 409 410	23-33	143	100	100
157 050 002	50-63	120	120	120



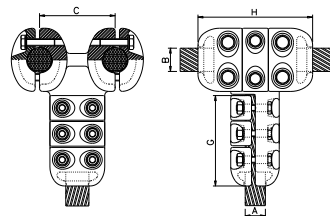
420 kV-os T csatlakozó

Rendelési szám	A	B	G	H
140 559 560	23-33	23-33	103	103



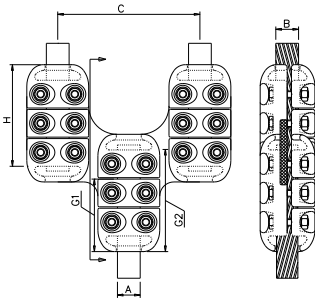
420 kV-os T csatlakozó

Rendelési szám	A	B	G	H2	
140 657 001	30-33	30-33	143	143	
140 671 672	23-33	33-43	143	149	
140 657 030	35	30-33	168	168	
140 657 020	27-33	35	168	168	
157 635 636	33-43	33-43	149	149	



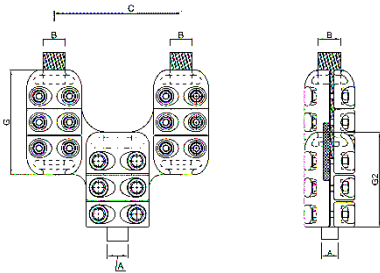
420 kV-os T dupla csatlakozó

Rendelési szám	A	B	C	G	H
106 209 001	23-33	33-43	100	143	149



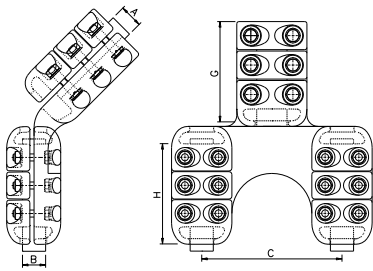
420 kV-os egyenes dupla csatlakozó

Rendelési szám	A	B	C	G2	H
156 547 548	23-33	22-33	200	143	143
156 035 030	27-45	35	200	168	168
400 050 200	43-63	22-33	200	143	143



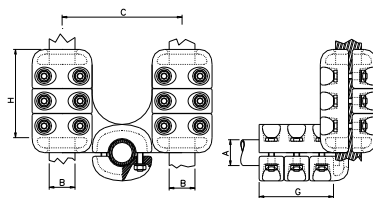
420 kV-os egyenes dupla csatlakozó

Rendelési szám	A	B	C	G2	H
156 547 030	30-42	33-35	200	149	168



420 kV-os 45°-os dupla csatlakozó

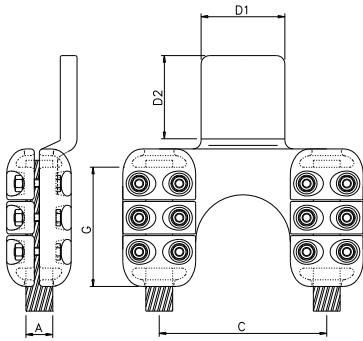
Rendelési szám	A	B	C	G2	H
199 334 200	33-43	22-33	200	143	143
199 334 030	30-43	35	200	168	168
199 050 200	43-63	22-33	200	143	143



420 kV-os 90°-os dupla csatlakozó

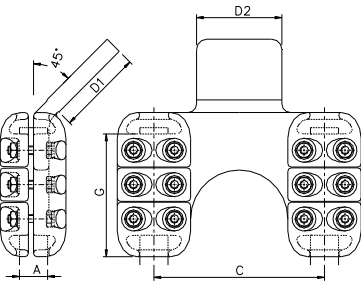
Rendelési szám	A	B	C	G	H
146 574 575	30-43	23-33	200	149	143
146 574 030	30-43	35	200	168	168
146 050 200	43-63	23-33	200	143	143

420 kV-os lapos egyenes dupla csatlakozó



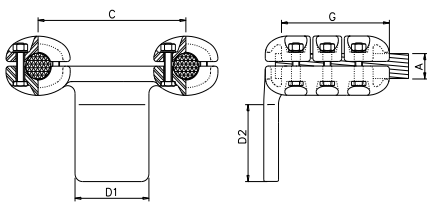
Rendelési szám	A	C	D1	D2	G
147 020 100	23-33	200	100	100	143
147 020 030	33-35	200	100	100	168
147 020 125	23-33	200	125	125	143
147 020 190	23-33	200	125	190	143
147 020 200	23-33	200	200	100	143

420 kV-os lapos 45°-os dupla csatlakozó



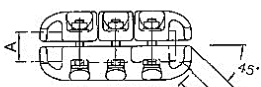
Rendelési szám	A	C	D1	D2	G
158 439 440	23-33	200	100	100	143
158 439 030	33-35	200	100	100	168
158 439 446	23-33	200	100	200	143

420 kV-os lapos 90°-os dupla csatlakozó



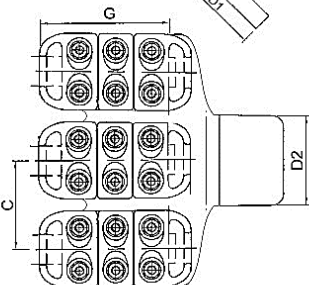
Rendelési szám	A	C	D1	D2	G
103 286 019	23-33	200	100	100	143
103 286 030	33-35	200	100	100	168
156 510 511	23-33	200	200	100	143

420 kV-os lapos egyenes tripla csatlakozó



Rendelési szám	A	C	D1	D2	G
103 090 100	33	100	100	200	148

420 kV-os lapos 45°-os tripla csatlakozó



Rendelési szám	A	C	D1	D2	G
158 539 539	22-33	100	100	200	148

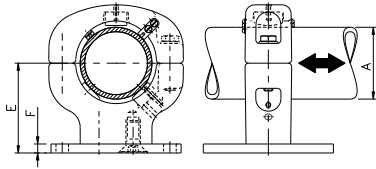
420 kV-os lapos 90°-os tripla csatlakozó

Rendelési szám	A	C	D1	D2	G
103 090 090	35	100	100	200	168

420 kV-os egyenes tripla csatlakozó csapra

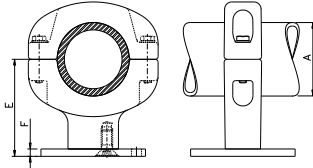
Rendelési szám	A	B	C		
156 003 548	33	30-43	200		

Dilatációs csősin tartó

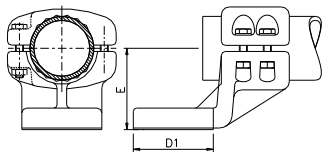


Rendelési szám	A	E	F
158 823 824	80	100	10
195 849 002	100	100	10
158 160 001	160	150	10
158 823 826 söntfojtóhoz	80	100	10 Al

Fix csősin tartó

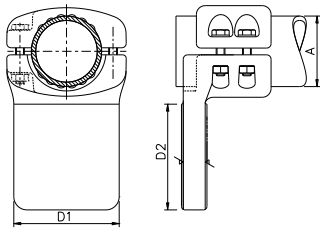
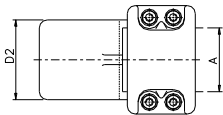


Rendelési szám	A	E	F
197 090 003	80	100	10
157 751 752	100	100	10
197 160 001	160	150	10
197 090 006 söntfojtóhoz	80	100	10 Al
197 090 050	48-80	100	10



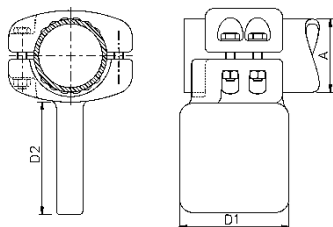
Lapos fix csősin csatlakozó

Rendelési szám	A	E	D1	D2
197 090 002	80	100	100	100
170 247 002	100	110	100	100



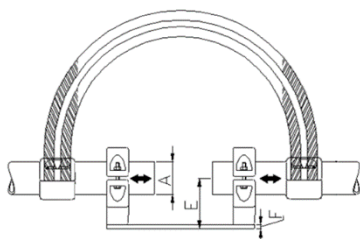
Lapos T csősin csatlakozó

Rendelési szám	A	D1	D2
197 288 001	80	120	120



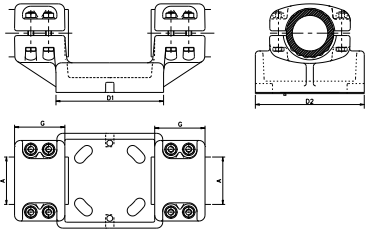
Lapos T csősin csatlakozó

Rendelési szám	A	D1	D2
197 288 010	80	120	120



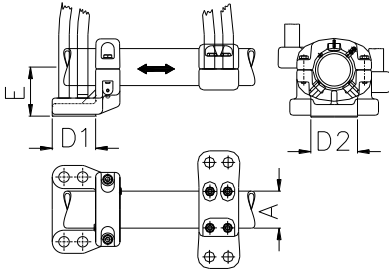
Dilatációs csősin összekötő

Rendelési szám	A	E	F
195 350 000	80	100	10
158 710 100	100	120	10



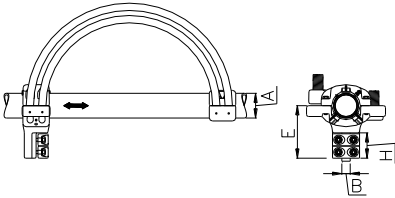
Fix csősín összekötő

Rendelési szám	A	G	D1	D2
159 457 010	80	85	185	185
170 348 001	100	85	185	185



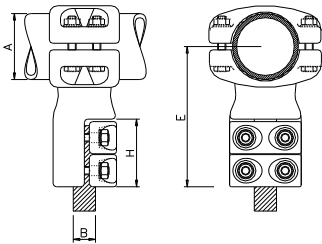
Lapos dilatációs csősín csatlakozó

Rendelési szám	A	E	D1	D2
158 585 586	80	100	100	100
195 794 002	100	120	100	100



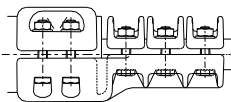
Dilatációs csősín csatlakozó

Rendelési szám	A	B	E	H
199 819 000	80	27-33	170	82



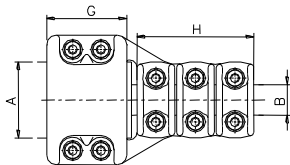
T csősín csatlakozó

Rendelési szám	A	B	E	H
199 819 003	80	27-33	170	82



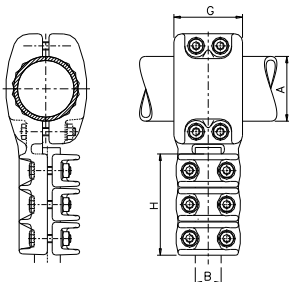
Egyenes csősín csatlakozó

Rendelési szám	A	B	G	H
159 631 632	80	22-33	85	124

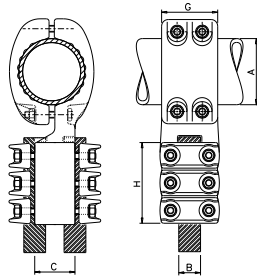


T csősín csatlakozó

Rendelési szám	A	B	G	H
146 426 427	80	22-33	85	124
199 819 060	80	46-60	85	124
146 426 100	100	22-33	85	124
199 861 001	125	22-33	85	124
159 197 198	160	22-33	85	124

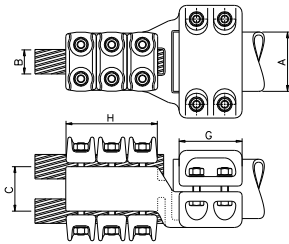


T csősin dupla csatlakozó



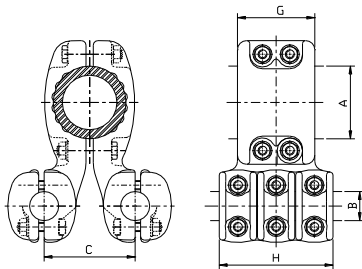
Rendelési szám	A	B	C	G	H
197 617 002	80	22-33	45	85	124
197 806 001	100	32-43	60	85	124
196 360 050 mellékelt rajzon a csőbefogó 90°-al elfordítva	80	22-33	45	85	124

Egyenes csősin dupla csatlakozó



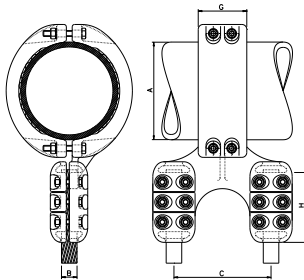
Rendelési szám	A	B	C	G	H
195 977 002	80	22-33	60	85	124

245kV-os párhuzamos csősin dupla csatlakozó



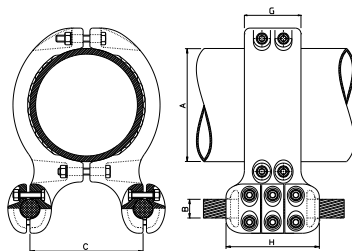
Rendelési szám	A	B	C	G	H
158 536 536	80	22-33	100	85	124

420kV-os T csősin dupla csatlakozó

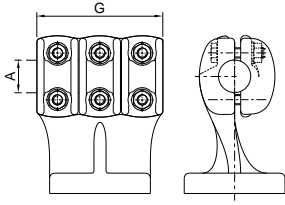


Rendelési szám	A	B	C	G	H
196 160 000	160	23-33	200	85	124
196 360 200	200	23-33	200	85	124
196 360 030	200	35	200	85	168

420 kV-os párhuzamos csősin dupla csatlakozó

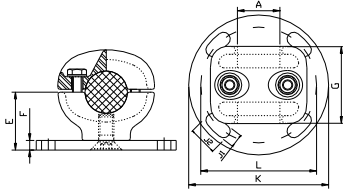


Rendelési szám	A	B	C	G	H
195 740 002	200	23-33	200	85	124
195 160 001	160	23-33	200	85	124



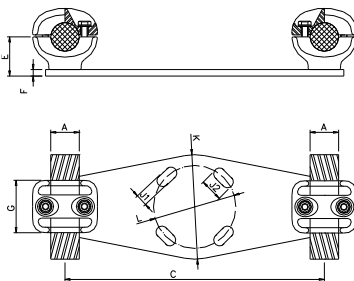
Lapos T sodronytartó csatlakozó

Rendelési szám	A	E	F	G
160 221 221	22-33	115	10	124



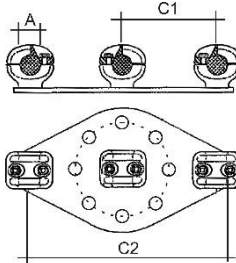
1-es sodrony tartó

Rendelési szám	A	E	F	G
195 769 001	30-43	60	10	80
113 842 001	32-50	60	10	67
195 769 003	15-43	50	10	



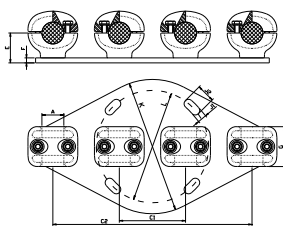
2-es sodrony tartó

Rendelési szám	A	E	F	G
195 769 020	30-43	60	10	80
113 842 020	32-50	60	10	67



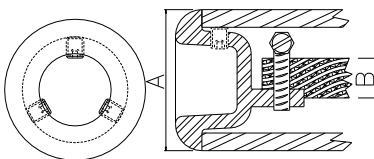
3-as sodrony tartó

Rendelési szám	A	C1	C2
113 842 030	30-50	200	400



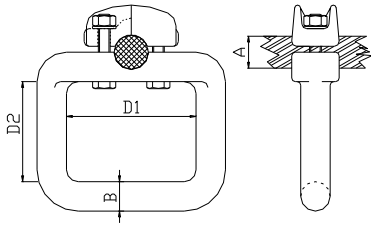
4-es sodrony tartó

Rendelési szám	A	E	F	G
195 769 040	30-43	60	10	80
113 842 040	32-50	60	10	67



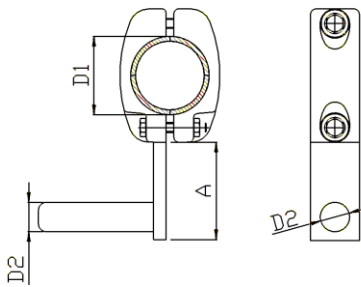
Csősapka

Rendelési szám	A	B
152 021 080	80	Max 22,5
152 021 100	100	33
152 021 200	200	33



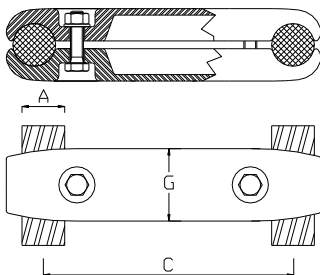
Földelő csatlakozó

Rendelési szám	A	B	D1	D2
360 365 020	16-23	20	80	85
360 365 005	22-33	25	110	85
360 365 030	51-80	30	140	85
360 365 100	100	30	107	100



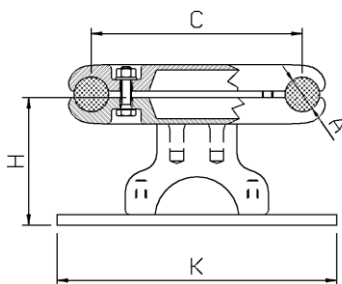
Földelő csatlakozó

Rendelési szám	A	D1	D2
360 365 080	100	80	30
360 365 033	100	33	30



2-es kötegvezető távtartó

Rendelési szám	A	C	G
161 990 001	32-33	100	50
194 098 160	32-33	160	50
194 098 200	32-33	200	50
194 098 400	32-33	400	50
194 035 100	35	100	50
194 035 160	35	160	50
194 035 200	35	200	50
194 035 400	35	400	50



2-es kötegvezető tartó

Rendelési szám	A	C	H	K
265 110 100	32-33	100	110	265
265 110 160	32-33	160	110	265
265 110 200	32-33	200	110	265
265 110 400	32-33	400	110	265