

## NAGYFESZÜLTSGŰ ALÁLLOMÁSI SZERELVÉNYEK

420 kV-ig

(Kivonatos katalógus)

A katalógusban nem szereplő termékigény esetén forduljon irodánkhoz.



## A katalógus használata

A táblázat tetején szerepel a szerelvény neve és, illetve alkalmazhatóságának felső feszültség határa.

A katalógus bal oldalán szereplő ábra szemlélteti a szerelvény kinézetét.

A szemléltető rajzon különböző betűkkel jelölt méretek a szerelvény kiválasztásához elengedhetetlen paramétereket jelölnek, melyek a táblázatból mm-ben olvashatók ki.

A kiválasztott méreteknek megfelelő szerelvényt a táblázatban szereplő 9 jegyű számmal lehet megrendelni.

Természetesen egy rendelési számhoz csak a sorban mellette felsorolt méretadatok tartoznak.

A rajzon szereplő betűjelölések magyarázata:

Az „A” és „B” betűk a csatlakozóba beköthető sodronyok és csapok minimális és maximális átmérőjét mutatják.

„C” két sodrony távolsága

„D1” , „D2” a lapos csatlakozó felületének nagysága

„E” a csősin vagy sodrony középpontjának magassága

„F” a lemez vastagsága

„G” , „H” a csatlakozó felület hossza

„G1” , „H1” két bilincses szorítás esetén a csatlakozó felület hossza

„G2” , „H2” három bilincses szorítás esetén a csatlakozó felület hossza

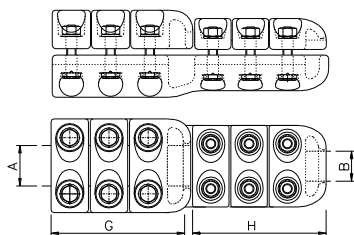
Sodrony csatlakoztatása esetén mindig 3-as szorítást kell alkalmazni a megfelelő érintkezési felület és átmeneti ellenállás érdekében.

Két bilincses csatlakozást csak olyan csap esetén kell alkalmazni aminek hossza nem éri a három bilincses csatlakozó hosszát.

Rendelésnél meg kell adni a rendelési számot a csatlakozó sodronyok és/vagy csap átmérőjét, a csap anyagát (réz vagy alumínium), lapos csatlakozó esetén a felfogáshoz szükséges furatok átmérőjét és a furatok egymáshoz mért távolságát.

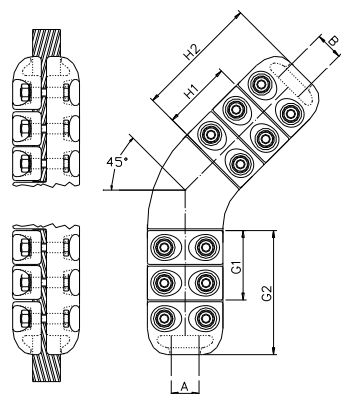
Réz csap esetén figyelembe kell venni a csap és a szerelvény közt lévő cupal lemez vastagságát ami átmérőben +2 mm-t jelent. Tehát a rézcsap átmérője +2mm kisebbnek vagy egyenlőnek kell lennie a szerelvénybe csatlakoztatható maximális átmérőnél.

Ha bármilyen problémája vagy kérdése lenne, forduljon bizalommal irodánkhoz.



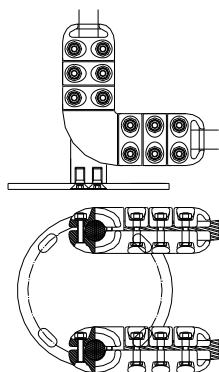
## 420 kV-os egyenes csatlakozó

Rendelési szám	A	B	G	H
198 407 001	33-43	22-33	143	143
198 033 060	43-63	22-33	143	143



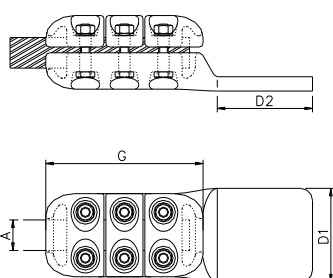
## 420 kV-os 45°-os csatlakozó

Rendelési szám	A	B	G1	G2	H2
140 349 350	23-33	23-33		143	143
140 349 351	23-33	23-33	78		143
145 826 827	33-43	23-33		124	143
145 826 828	33-43	23-33	78		143



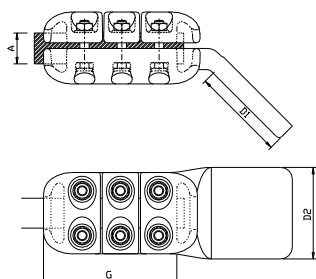
## 420 kV-os 90°-os csatlakozó

Rendelési szám	A	B	G2	H2	
140 090 033	23-33	23-33	143	143	



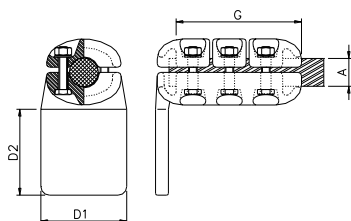
## 420 kV-os lapos egyenes csatlakozó

Rendelési szám	A	G	D1	D2
156 333 334	23-33	143	100	100
196 446 002	33-43	149	100	100



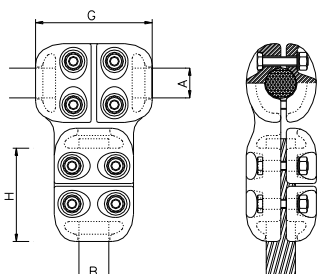
## 420 kV-os lapos 45°-os csatlakozó

Rendelési szám	A	G	D1	D2
156 333 045	23-33	143	100	100



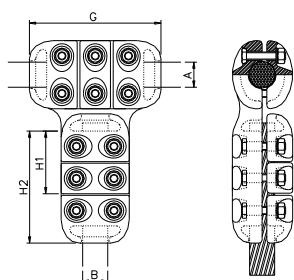
## 420 kV-os lapos 90°-os csatlakozó

Rendelési szám	A	G	D1	D2
157 409 410	23-33	143	100	100



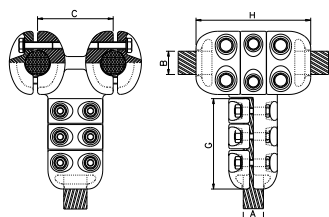
## 420 kV-os T csatlakozó

Rendelési szám	A	B	G	H
140 559 560	23-33	23-33	103	103



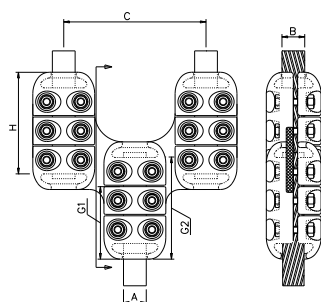
## 420 kV-os T csatlakozó

Rendelési szám	A	B	G	H2	
140 657 001	30-33	30-33	143	143	
140 671 672	23-33	33-43	143	149	
157 635 636	33-43	33-43	149	149	



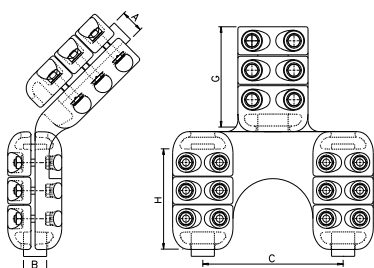
## 420 kV-os T dupla csatlakozó

Rendelési szám	A	B	C	G	H
106 209 001	23-33	33-43	100	143	149



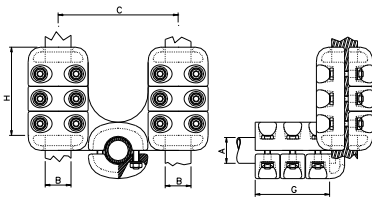
## 420 kV-os egyenes dupla csatlakozó

Rendelési szám	A	B	C	G2	H
156 547 548	23-33	22-33	200	143	143
400 050 200	43-63	22-33	200	143	143



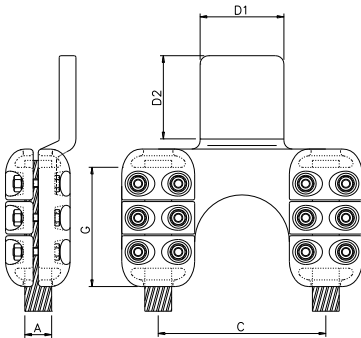
## 420 kV-os 45°-os dupla csatlakozó

Rendelési szám	A	B	C	G2	H
199 334 200	33-43	22-33	200	143	143
199 050 200	43-63	22-33	200	143	143



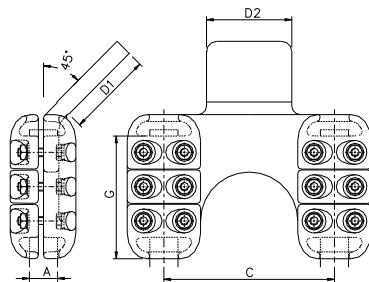
## 420 kV-os 90°-os dupla csatlakozó

Rendelési szám	A	B	C	G	H
146 574 575	30-43	23-33	200	149	143
146 050 200	43-63	23-33	200	143	143



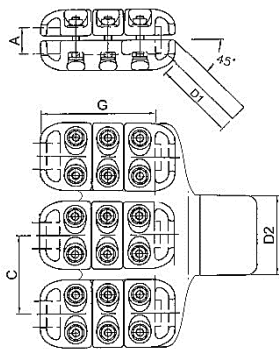
## 420 kV-os lapos egyenes dupla csatlakozó

Rendelési szám	A	C	D1	D2	G
147 020 100	23-33	200	100	100	143
147 020 125	23-33	200	125	125	143
147 020 190	23-33	200	125	190	143
147 020 200	23-33	200	200	100	143



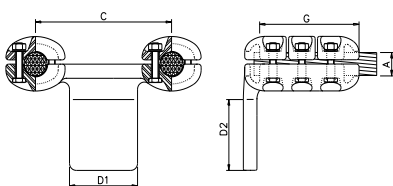
## 420 kV-os lapos 45°-os dupla csatlakozó

Rendelési szám	A	C	D1	D2	G
158 439 440	23-33	200	100	100	143
158 439 446	23-33	200	100	200	143



## 420 kV-os lapos 45°-os tripla csatlakozó

Rendelési szám	A	C	D1	D2	G
158 539 539	23-33	100	100	200	143



## 420 kV-os lapos 90°-os dupla csatlakozó

Rendelési szám	A	C	D1	D2	G
103 286 019	23-33	200	100	100	143
156 510 511	23-33	200	200	100	143